

Muster Risiko- und Ruhestandsplanung

Private Finanz- und Vermögensplanung

für

Heidi Mustermann

Thomas Mustermann

Simulation von Risikoereignissen und des Ruhestands

Planungszeitraum Januar 2012 bis Dezember 2020

Auftrag

Sehr geehrte Frau Mustermann,
sehr geehrter Herr Mustermann,

wir haben für Sie Ihre private Finanz- und Vermögensplanung über mehrere Planjahre erstellt. Ausgehend von der Darstellung der aktuellen Vermögens- und Zahlungssituation soll sie Ihre mögliche zukünftige Entwicklung aufzeigen. Die Planung umfasst auch die Simulation von persönlichen Risiko- oder Ruhestandsszenarien.

Die Steuern wurden grundsätzlich nach der aktuellen Gesetzeslage ermittelt. Bereits beschlossene Änderungen in der Besteuerung wurden für die Planjahre bereits angewandt. Sofern uns zum Zeitpunkt der Planungserstellung finanzielle Vorhaben der Zukunft bekannt waren, sind diese berücksichtigt worden.

[...] *

Annahmen zur Planung

Ihre private Finanz- und Vermögensplanung umfasst den Zeitraum von Januar 2012 bis Dezember 2020 und zeigt damit den Verlauf über 9 Jahre.

Für die Simulation wird für Thomas Mustermann eine Lebenserwartung von 80 Jahren unterstellt. Für Heidi Mustermann beträgt das erwartete Lebensalter 85 Jahre.

Überschüssige oder fehlende Geldmittel eines Jahres im Betrachtungszeitraum werden in einem Verrechnungskonto festgehalten und wirken sich auf die Vermögensdarstellungen folgender Jahre aus. Als Verzinsung des fiktiven Kontos werden ein Guthabenzinssatz von 2,50 % und ein Schuldzinssatz von 10,00 % für die Planungsberechnungen angenommen.

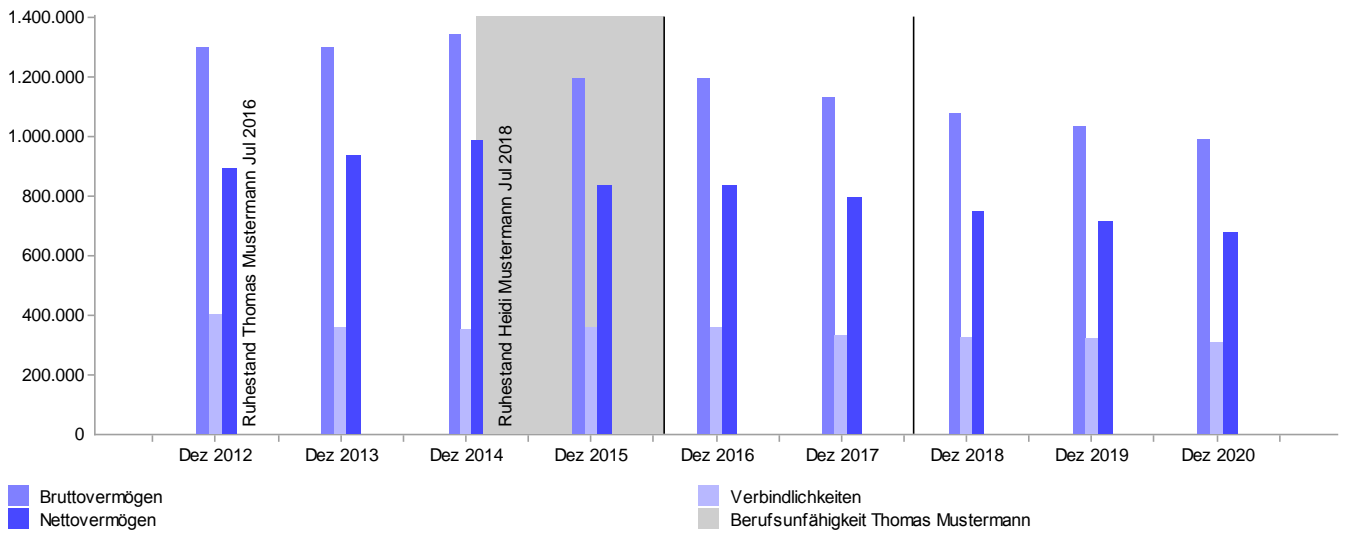
Als persönliches Risiko wird ab Januar 2015 bei Thomas Mustermann eine Berufsunfähigkeit simuliert, die 18 Monate andauert.

Der Ruhestand beginnt bei Thomas Mustermann im Juli 2016 im Alter von 66 Jahren. Heidi Mustermann geht im Juli 2018 mit 65 Jahren und 4 Monaten in den Ruhestand.

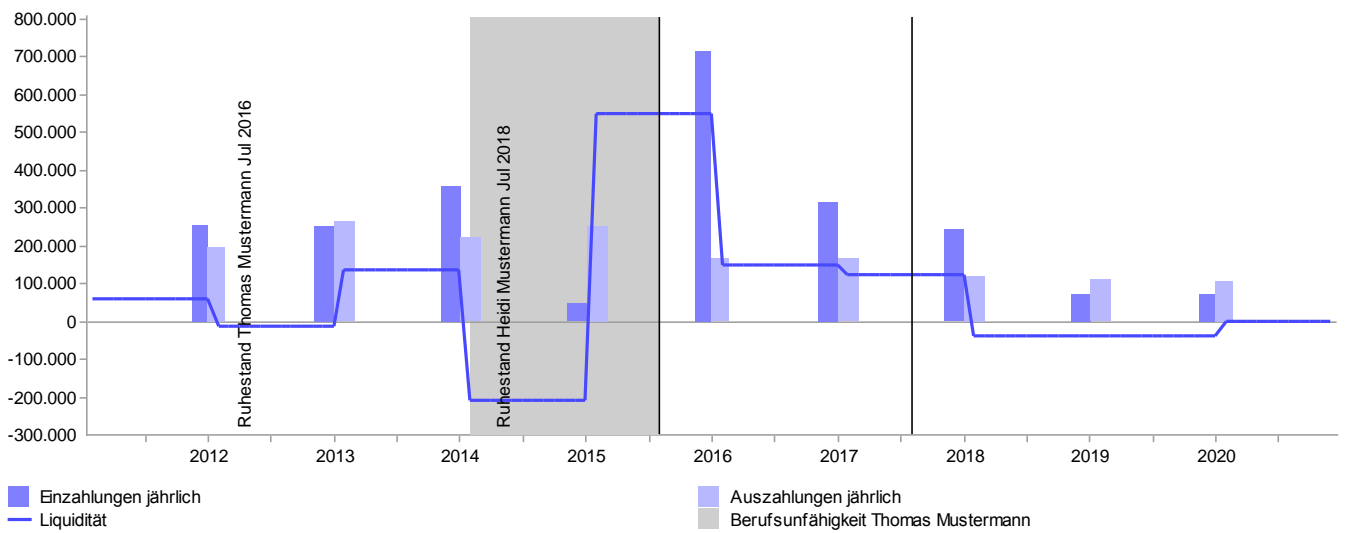
[...]*

**Hinweis: Der obige Auftragstext und die Annahmen zur Planung wurden hier für Zwecke der Muster-Auswertungen gekürzt. Auch die nachfolgenden Auswertungen zu Vermögensbilanz und Vermögensstruktur enthalten aus Platzgründen jeweils nur eine Darstellung für ein bzw. zwei Zeitpunkte.*

Vermögensentwicklung



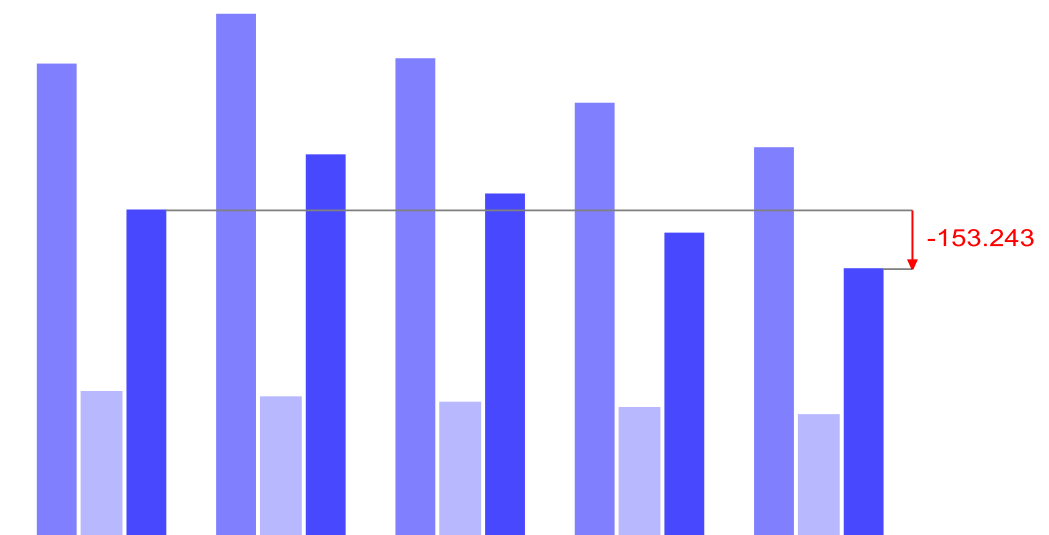
Liquiditätsentwicklung



Entwicklung des Nettovermögens im Vergleichszeitraum

Ihr Nettovermögen entwickelt sich im betrachteten Vergleichszeitraum **negativ**.
 Die Vermögensabnahme beträgt 153.243 Euro.
 Damit ist Ihr Nettovermögen im Dezember 2020 um 18,38% niedriger als im Januar 2012.
 Die Verbindlichkeiten im Dezember 2020 betragen 310.862 Euro.

- Bruttovermögen
- Verbindlichkeiten
- Nettovermögen



Berichtszeitpunkt	Jan 2012	Jan 2015	Jul 2016	Jul 2018	Dez 2020	Diff.	Jan 2012 Dez 2020
Bruttovermögen	1.202.888	1.327.647	1.215.562	1.102.384	991.151		-211.737
Verbindlichkeiten	369.356	354.976	343.601	329.817	310.862		-58.494
Nettovermögen	833.532	972.671	871.961	772.567	680.289		-153.243

Zusammensetzung des Bruttovermögens im Betrachtungszeitraum

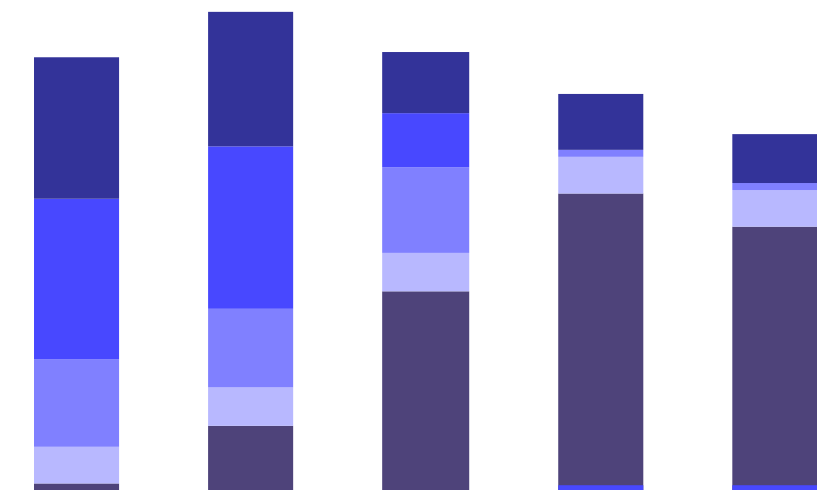
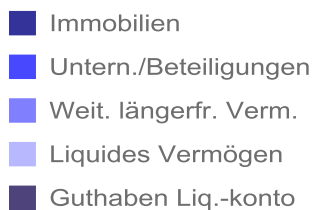
Die Simulation eines persönlichen Risikos oder des Ruhestandsbeginns kann zu Größenänderungen von Vermögenspositionen geführt haben.

Innerhalb Ihres Bruttovermögens sind die Positionen Guthaben Liquiditätskonto und Liquidides Vermögen mit 4619,38 % und 0,10 % am deutlichsten gewachsen.

Ihr Vermögensbereich Guthaben Liquiditätskonto ist im Dezember 2020 um 714.572 Euro, Ihr Bereich Liquidides Vermögen um 109 Euro höher als im Januar 2012.

Die Positionen Unternehmen/Beteiligungen und Immobilien sind mit 100,00 % und 64,80 % am stärksten gesunken.

Ihr Vermögensbereich Unternehmen/Beteiligungen ist im Dezember 2020 um 450.000 Euro, Ihr Bereich Immobilien um 254.000 Euro geringer als im Januar 2012.



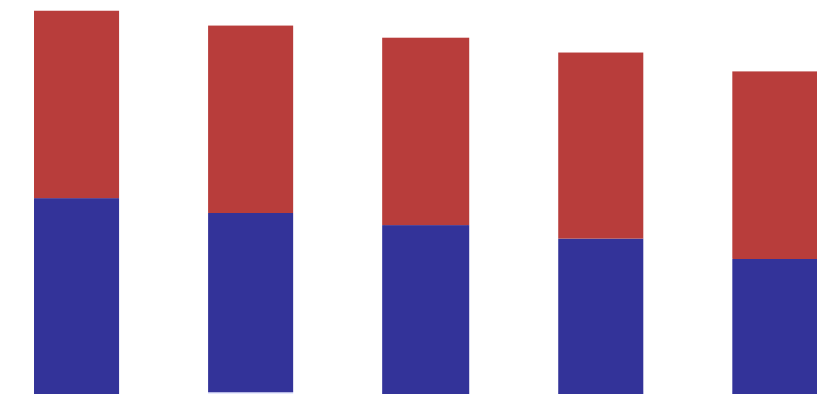
Berichtszeitpunkt	Jan 2012	Jan 2015	Jul 2016	Jul 2018	Dez 2020
Immobilien	392.000	374.000	168.000	156.000	138.000
Unternehmen/Beteiligungen	450.000	450.000	150.000	0	0
Weit. längerfr. Vermögen	240.419	220.543	240.887	18.001	18.001
Liquidides Vermögen	105.000	105.000	105.000	105.000	105.109
Guthaben Liquiditätskonto	15.469	178.104	551.675	823.383	730.041
Bruttovermögen	1.202.888	1.327.647	1.215.562	1.102.384	991.151

Zusammensetzung der Verbindlichkeiten im Betrachtungszeitraum

Die Simulation eines persönlichen Risikos oder des Ruhestandsbeginns kann zu Größenänderungen von Positionen geführt haben.

Im Bereich ihrer Immobilien ist der Rückgang der Verbindlichkeiten zwischen Januar 2012 und Dezember 2020 mit 58.494 Euro (30,89 %) zu verzeichnen.

■ Verb. o. Verm.-bezug
■ zu Immobilien
■ Sonstige Verb.



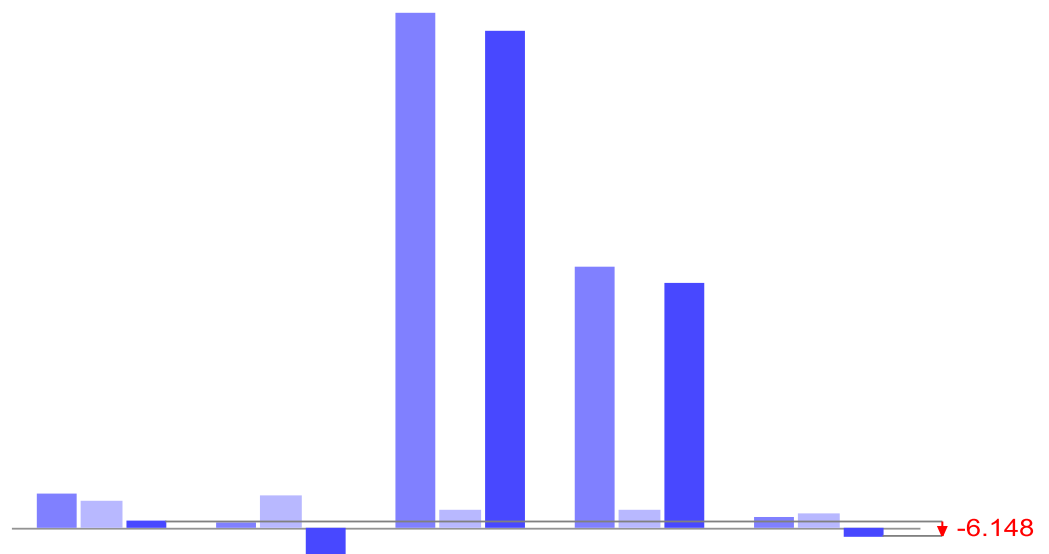
Berichtszeitpunkt	Jan 2012	Jan 2015	Jul 2016	Jul 2018	Dez 2020
Verbindlichkeiten ohne Vermögensbezug	180.000	180.000	180.000	180.000	180.000
zu Immobilien	189.356	172.937	163.601	149.817	130.862
Sonstige Verbindlichkeiten		2.039			
Schulden	369.356	354.976	343.601	329.817	310.862

Entwicklung der Zahlungen im Vergleichszeitraum

Ihr monatlicher Liquiditätssaldo vermindert sich zwischen Januar 2012 und Dezember 2020 um 6.148 Euro.

Der Liquiditätsbedarf im Dezember 2020 beträgt 1.679 Euro.

- Einzahlungen
- Auszahlungen
- Übersch./Unterd.(-)



Berichtszeitpunkt	Jan 2012	Jan 2015	Jul 2016	Jul 2018	Dez 2020	Diff.	Jan 2012 Dez 2020
Einzahlungen	20.404	4.074	305.935	155.669	6.807		-13.597
- Auszahlungen	15.935	19.455	10.962	10.575	8.486		-7.449
Überschuss/Unterdeckung(-)	4.469	-15.381	294.973	145.094	-1.679		-6.148

Zusammensetzung der Einzahlungen im Betrachtungszeitraum

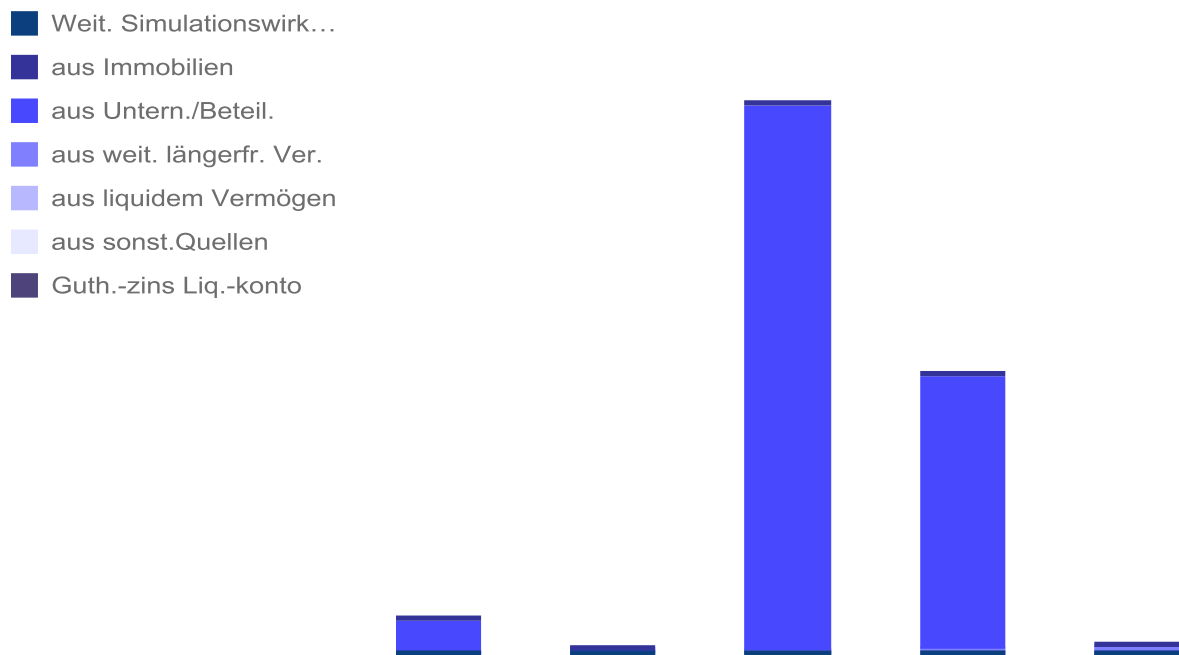
Die Simulation eines persönlichen Risikos oder des Ruhestandsbeginns kann zu Größenänderungen bei den Einzahlungen geführt haben.

Ihre Einnahmen aus Unternehmen und Beteiligungen und aus sonstigen Quellen haben sich mit 100,00 % und 100,00 % am stärksten verringert.

Im Dezember 2020 sind Ihre Einnahmen aus Unternehmen und Beteiligungen um 18.154 Euro, die Einnahmen aus sonstigen Quellen um 154 Euro niedriger als im Januar 2012.

Ihre Einnahmen Guthabenzinsen Liquiditätskonto sind um 5537,04 % gewachsen.

Im Dezember 2020 sind Ihre Einnahmen aus weit. längerfristigen Vermögen um 2.000 Euro, die Einnahmen Guthabenzinsen Liquiditätskonto um 1.495 Euro höher als im Januar 2012.



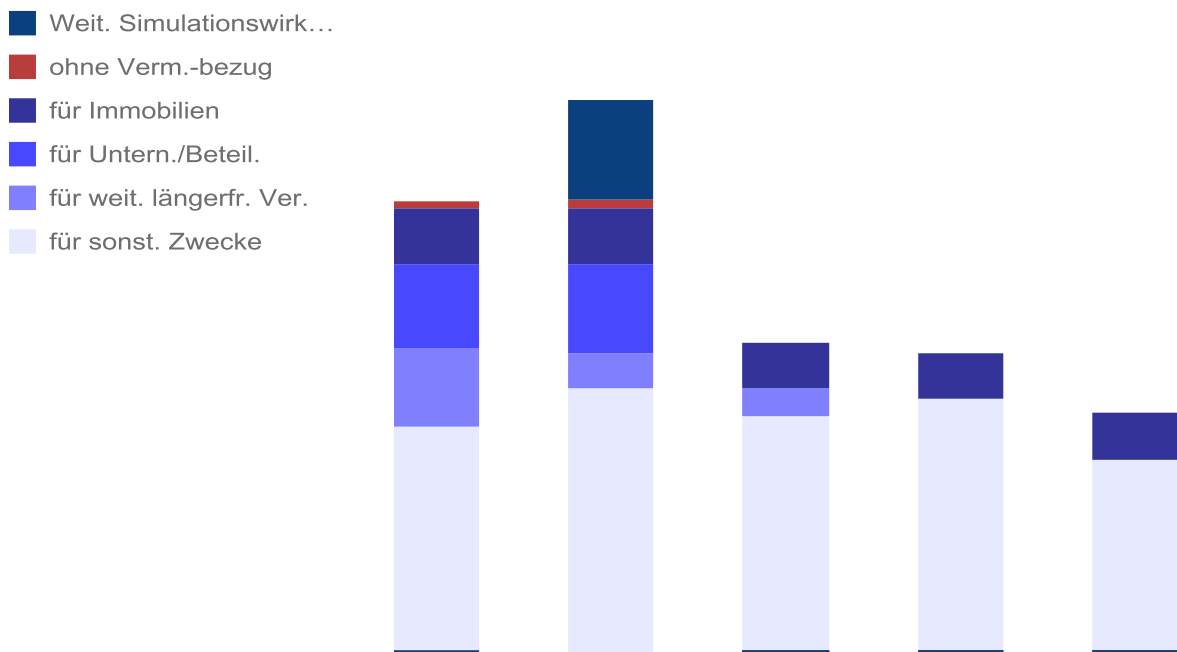
Berichtszeitpunkt	Jan 2012	Jan 2015	Jul 2016	Jul 2018	Dez 2020
aus Immobilien	2.069	2.087	2.093	2.106	2.118
aus Unternehmen und Beteiligungen	18.154	1.000	301.000	150.000	0
aus weit. längerfristigen Vermögen			2.000	2.000	2.000
aus liquidem Vermögen					1.167
aus sonstigen Quellen	154	600			
Guthabenzinsen Liquiditätskonto	27	387	842	1.563	1.522
Einzahlungen	20.404	4.074	305.935	155.669	6.807

Zusammensetzung der Auszahlungen im Betrachtungszeitraum

Die Simulation eines persönlichen Risikos oder des Ruhestandsbeginns kann zu Größenänderungen bei den Auszahlungen geführt haben.

Ihre Ausgaben für Unternehmen und Beteiligungen und für weit. längerfristiges Vermögen haben sich mit 100,00 % und 100,00 % am deutlichsten verringert.

Im Dezember 2020 sind Ihre Ausgaben für Unternehmen und Beteiligungen um 2.974 Euro, die Ausgaben für weit. längerfristiges Vermögen um 2.764 Euro niedriger als im Januar 2012 .



Berichtszeitpunkt	Jan 2012	Jan 2015	Jul 2016	Jul 2018	Dez 2020
Weitere Simulationswirkung		3.500			
für Versch./Verbindl. ohne Vermögensbezug	248	252			
für Immobilien	1.973	2.008	1.599	1.610	1.623
für Unternehmen und Beteiligungen	2.974	3.110	0	0	0
für weit. längerfristiges Vermögen	2.764	1.256	1.000		
für sonstige Zwecke	7.976	9.329	8.363	8.965	6.863
Auszahlungen	15.935	19.455	10.962	10.575	8.486

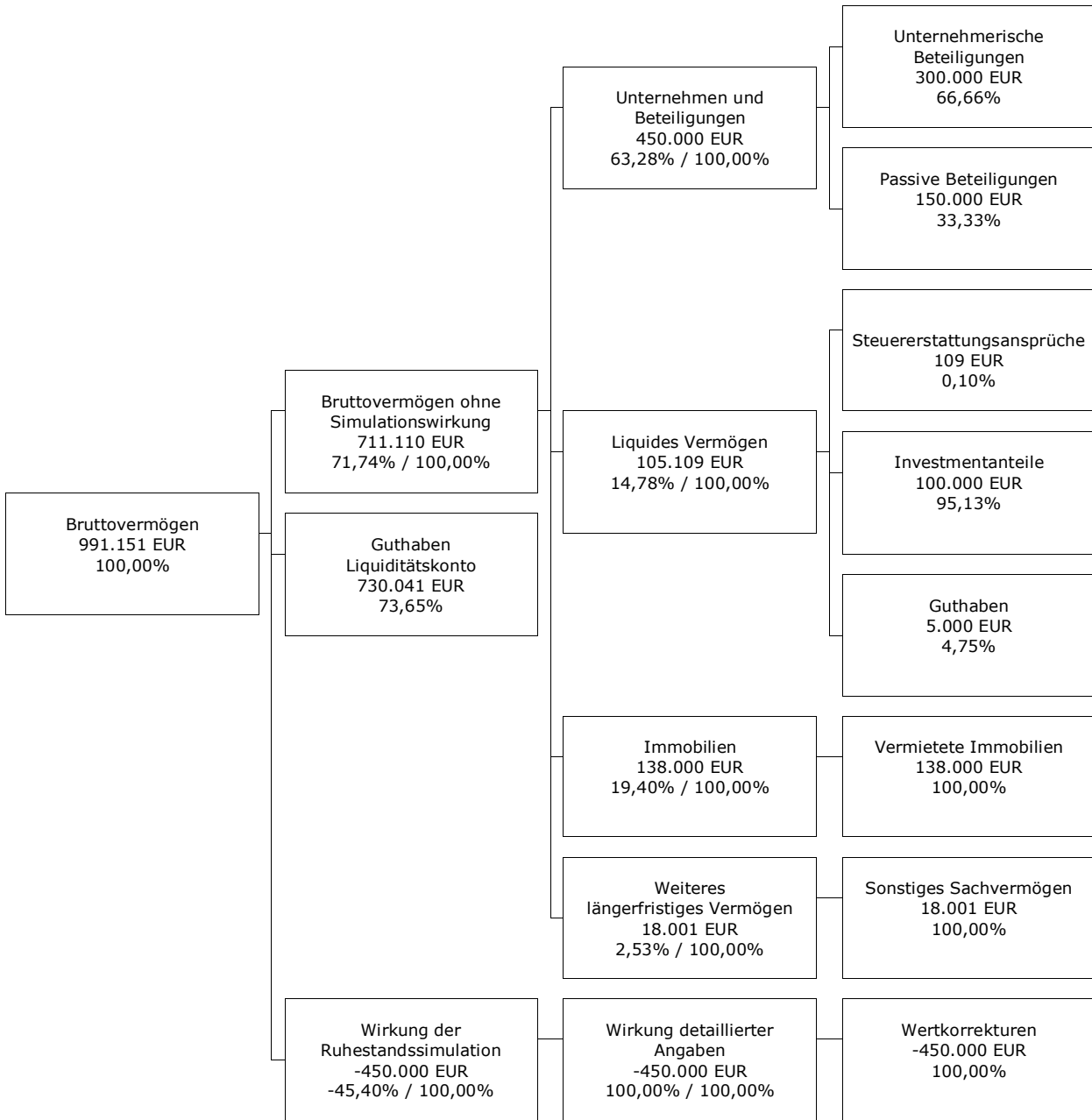
Vermögensbilanz Januar 2012

Aktiva		Passiva
	Nettovermögen	833.532
Bruttovermögen	1.202.888	Verbindlichkeiten
		369.356
Immobilien	392.000	Verbindlichkeiten ohne Vermögensbezug
Selbstgenutzte Immobilien	200.000	WoRecht Testament K. Mustermann - Kapitalwert
Musterallee 3 - Verkehrswert	200.000	
Vermietete Immobilien	192.000	zu Immobilien
Musterplatz 1 - Verkehrswert	192.000	zu vermieteten Immobilien
		Musterplatz 1 / Finanz. 112233 - Restschuld
Unternehmen und Beteiligungen	450.000	Musterweg 2a / Finanz. 334455 - Restschuld
Unternehmerische Beteiligungen	300.000	
Praxisgemeinschaft - Verkehrswert	300.000	
Passive Beteiligungen	150.000	
Supermustertanker - Verkehrswert	150.000	
Weiteres längerfristiges Vermögen	240.419	
Sonstiges Sachvermögen	21.001	
Gemälde - Verkehrswert	18.000	
Privat-KFZ 1 - Zeitwert	3.001	
Lebensversicherungen	219.418	
LebenV 12345 - Rückkaufs-/ Verkaufswert	88.178	
LebenV 45678 - Rückkaufs-/ Verkaufswert	65.620	
LebenV 56789 - Rückkaufs-/ Verkaufswert	65.620	
Liquides Vermögen	105.000	
Investmentanteile	100.000	
MusterFonds - Rücknahmewert	100.000	
Guthaben	5.000	
MusterFlex - Nennwert	5.000	
Guthaben Liquiditätskonto	15.469	
Summe Aktiva	1.202.888	Summe Passiva
		1.202.888

Vermögensbilanz Dezember 2020

Aktiva		Passiva
	Nettovermögen	680.289
Bruttovermögen	991.151	Verbindlichkeiten
		310.862
Immobilien	138.000	Verbindlichkeiten ohne Vermögensbezug
Vermietete Immobilien	138.000	WoRecht Testament K. Mustermann - Kapitalwert
Musterplatz 1 - Verkehrswert	138.000	
Unternehmen und Beteiligungen	450.000	zu Immobilien
Unternehmerische Beteiligungen	300.000	zu vermieteten Immobilien
Praxisgemeinschaft - Verkehrswert	300.000	Musterplatz 1 / Finanz. 112233 - Restschuld
Passive Beteiligungen	150.000	Musterweg 2a / Finanz. 334455 - Restschuld
Supermustertanker - Verkehrswert	150.000	
Weiteres längerfristiges Vermögen	18.001	
Sonstiges Sachvermögen	18.001	
Gemälde - Verkehrswert	18.000	
Privat-KFZ 2 - Zeitwert	1	
Liquides Vermögen	105.109	
Steuererstattungsansprüche	109	
ESt-Erstattungsanspruch	81	
SolZ-Erstattungsanspruch	23	
KiSt-Erstattungsanspruch	5	
Investmentanteile	100.000	
MusterFonds - Rücknahmewert	100.000	
Guthaben	5.000	
MusterFlex - Nennwert	5.000	
Guthaben Liquiditätskonto	730.041	
Wirkung der Ruhestandssimulation	-450.000	
Wirkung detaillierter Angaben	-450.000	
Wertkorrekturen	-450.000	
Praxisgemeinschaft	-300.000	
Supermustertanker	-150.000	
Summe Aktiva	991.151	Summe Passiva
		991.151

Vermögensstruktur Dezember 2020



Verbindlichkeitenstruktur Dezember 2020

